

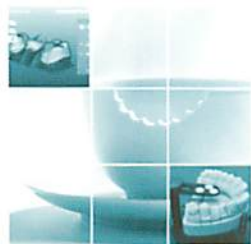
DENTAL
INNOVATOR

DENTSPLY
SANKIN

セルコン スマート セラミックス システム

サテライト システム

Cercon eye / Cercon art



セルコン サテライトで、
支台3D スキャン&CAD コーピング設計！



セルコン アイ

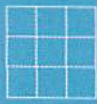


セルコン アート



cercon[®]
www.do-ceramics.com

デンツプライ三金株式会社
<http://www.dentsply-sankin.com>



歯科用CAD/CAMシステム専用の高機能スキャナー。

セルコン アイ



Cercon[®]

セルコン アイはセルコン スマート セラミックス システム専用のスキャニング モジュールです。スキャニング レーザーと2つの計測用カメラで支台模型データを読み取りますので、短時間で正確なデータ結果を得られます。

特 徴

1.操作が簡単

模型のセッティングがシンプルで、スキャニングまでの準備に手間がかかりません。セルコン アイのスキャニングは、非接触タイプで模型の表面処理も不要です。セルコン アートの画面指示に従って操作するだけで、煩雑なステップはありません。

2.理想的なスキャニング プロセス

スキャニング レーザーと2つの計測用カメラで、支台歯それぞれのデータを読み取り、その後に模型全体のデータを再現しますので、短時間(スキャニング時間:12秒/1歯)で高精度のデータを得られます。

3.時間と経費の節約

PC上で全ての設計を行いますので、ワックス アップの必要がありません。また設計したデータはセルコン プレイン導入施設に転送し、ジルコニア フレームが作製されますので、支台模型の送付も不要です。ラボでの作業時間の短縮と、諸経費の削減に有効的です。

スキャンニング方法

2機のカメラで回転する模型表面にあたるレーザー光線の軌道を読み取り、3機目のカメラで、支台模型それぞれから採取したデータ イメージをまとめます。ブリッジのような多数歯にわたる修復物では、支台歯ご

とに繰り返しスキャンニングを行いますが、3機目のカメラでそれぞれのデータを集積し完全な画像にします。データの集積が終了すれば、3次元画像としてセルコン アートPC画面上でデータを確認します。



①専用のモデル テーブルに模型を固定

サベイヤー等により平行測定を行い、支台歯の歯軸方向がネガティブ(アンダーカット)にならない位置で固定します。



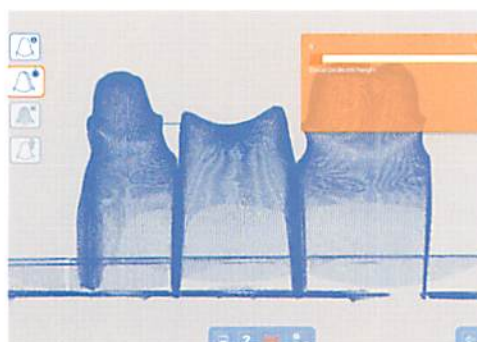
②セルコン アイにモデル テーブルを設置

CCDカメラによる画像を、セルコン アートPC画面上で確認し、指定された設置位置内にセットします。



③セルコン アイによるスキャンニング

1支台歯を12秒でスキャンニングを行い、その後、約45秒で画像データが解析されます。



④セルコン アートPC画面上でデータを確認

セルコンアートに取り込まれた解析画像データを確認し、コーピング設計に移ります。



高精密な三次元CAD設計と、優れた操作性を実現。

セルコン アート



cerccon[®]

セルコン アートはセルコンス マート セラミックス システム専用のCADモジュールです。セルコン アイによるスキャンニング データを解析し、さらにPC上で3次元画像のブリッジ フレームワークを設計します。また、セルコン プレインにデータを転送することで、セルコン ジルコニア フレームワークを作製することができます。

特 徴

1.操作が簡単

PC画面の指示に従い操作をするだけなので、PC操作の知識は一切必要ありません。専用マウス「セルコン アートムーブ」により、3次元画像の回転、置換、ズーム操作が片手で行え、実際にワックス アップしているように設計ができます。

2.自由な設計機能

ブリッジのフレームワークは自動的に解剖学的形態に設計されますが、自由自在に変更できます。例えば、マージンやポンティックの設計・修正などをPC画面上で行えます。

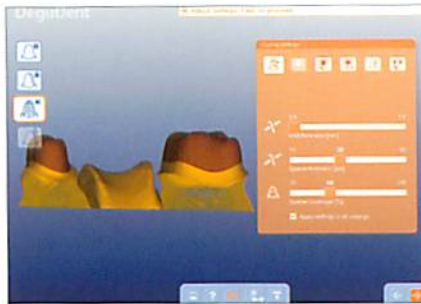
3.Version upが容易

機種変更をすることなく、新しいプログラムをインストールするだけでPCのバージョンアップが可能です。操作は数分で完了します。常に新しいバージョンをご提供いたします。



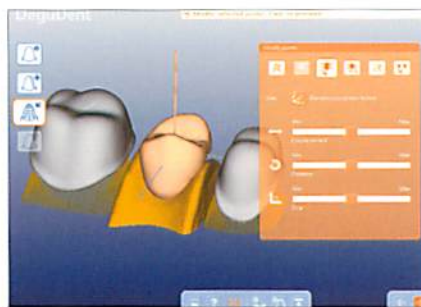
設計方法

PC画面右下のをクリックするだけで、次の作業ステップへ進みます。



①支台模型の表示

解析されたデータを3次元画像に変換し、コーピングフレームの厚さ、セメント スペースおよびスパーサー領域を支台歯ごとに付与していきます。



②ポンティックの設計

ソフトウェアにより解剖学的形態が付与された基準ポンティックが、PC画面上に設定されます。高さ・大きさ・傾きを自由に設計することができます。



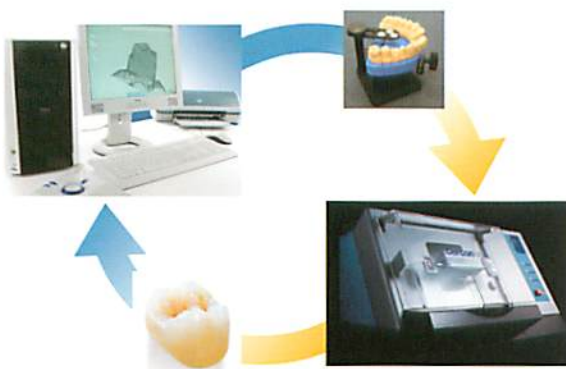
③フレーム設計の調整

設計された支台のコーピングやポンティックを自在に変更でき、コーピングの盛り足しやノブの付与を行います。前歯部のマメロン形態など複雑な設計も可能です。



④連結部の設定

コーピングおよびポンティック設計後、連結部の設定(面積、形態)を行い、ブリッジの設計が完了となります。



⑤データの転送

最終設計されたデータはネットにより、セルコンデンタル認定ラボに転送します。認定ラボでは、転送データを元に全自動削り出し装置セルコンブレインによるジルコニア コーピングが製作され、完成されたジルコニア コーピングはサテライト施設に送られます。



CAD/CAM システム

セルコン システム専用スキャナー セルコン アイ

- パフォーマンス データ
- ・スキャニング エリア 各支台模型
 - ・分析時間 約60秒(スキャニング時間+データ解析時間)
 - ・医療機器届出番号 09B1X0000506DL01

	スキャナー	モデル テーブル
幅	490mm	94mm
奥行	570mm	64mm
高さ	447mm	106mm
重量:約32Kg 定格電圧:100V,50Hz/60Hz 最大消費電力:150W		
製品番号	5355640001	
現行特別価格	¥1,720,000 ※2007年12月末日まで	
価格	¥2,550,000 ※2008年1月1日より	



CAD モジュール セルコン アート

	セルコン アートPC	セルコン アートモニター	セルコン アートムーブ
幅	202mm	355mm	141mm
奥行	376mm	215mm	40mm
高さ	372mm	388mm	203mm
重量	11Kg	4.6Kg	0.7Kg
電圧	100V,50Hz/60Hz		
製品番号	N15355300003		
現行特別価格	¥ 762,800 ※2007年12月末日まで		
新価格	¥1,100,000 ※2008年1月1日より		



セルコン スマート セラミックス システム

セルコン ブレイン

ワックス パターンを読み込むレーザー スキャナーとセルコン ベース(ジルコニアブロック)をミリングするユニットが組み込まれています。

セルコン ヒート

セルコン ブレインでミリングしたセルコン ベースを約7時間でシンタリングします。

セルコン クリーン

ミリング時に発生する粉塵を吸引します。

	セルコン ブレイン	セルコン ヒート	セルコン クリーン
製品番号	5255570001	5355580001	5355590011
設置寸法	860/500/650mm	500/500/650mm	460/550/500mm
重量	120kg	60kg	15kg
電圧	AC100V	AC200V	AC100V
消費電力	800W	2000W	600W
価格	¥8,000,000		



セルコン ブレイン



セルコン ヒート

材料&陶材

セルコン ベース

強度、審美性、生体親和性に優れた酸化ジルコニウムを89.2%含む、セルコン専用ジルコニアブロックです。従来のアルミナに比べ強度も高く、臼歯部ブリッジにも対応できます。

製品番号	サイズ/色	数量	価格
5366010005	セルコン ベース12 ホワイト	5個	¥25,000
5366010015	セルコン ベース12 カラード	5個	
5366030005	セルコン ベース30 ホワイト	5個	¥74,900
5366030015	セルコン ベース30 カラード	5個	
5366040005	セルコン ベース38 ホワイト	5個	¥95,100
5366040015	セルコン ベース38 カラード	5個	
5366060001	セルコン ベース47 ホワイト	1個	¥50,000
5366060011	セルコン ベース47 カラード	1個	

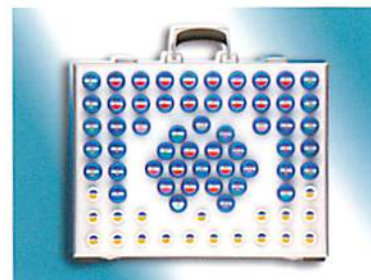


医療機器承認番号
21700BZY00133000

セルコン セラム キス

シンプルなキスコンセプトに基づいた、審美性の高い酸化ジルコニウム製フレーム専用の陶材です。

製品番号	商品名	価格
5367190131	コンプリートセット	¥359,700
5367190141	スターターセット	¥198,000
5367190151	テストセット	¥36,300



医療機器承認番号
21700BZY00538000

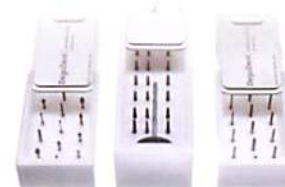
アクセサリ

シリウス デザインバー

- ・セラミック ライン：コーピング調整用
- ・セラミック ライン シェーピング：ミリング用/テーバー 2 度
- ・テレスコープ ライン：ミリング用/バラレル

製品番号	商品名	数量	価格
5355620200	セラミック ライン セット	13本	¥40,590
5355620100	セラミック ライン シェーピング セット	19本	¥85,690
5355620300	テレスコープ ライン セット	13本	¥40,590

(上記以外に単品売りもございます)



医療機器許可番号
09BY0008





セラミックを超えたセラミックス、セルコン
患者様に最先端の医療を

表示価格は、2007年10月現在のメーカー希望小売価格で消費税は含まれません。 *仕様および外観の一部を予告なしに変更することがあります。

ご用命は

製造
販売元

デンツプライ三金株式会社

那須工場 / 〒324-0036 栃木県大田原市下石上 1382 番 11


東京本社 〒106-0041 東京都港区麻布台 1-8-10

札幌 / TEL:011-222-4101 FAX:011-222-2344 名古屋 / TEL:052-452-2151 FAX:052-452-2155

仙台 / TEL:022-373-5700 FAX:022-373-5133 大阪 / TEL:06-6386-9350 FAX:06-6386-9374

東京 / TEL:03-5114-1002 FAX:03-5114-1036 福岡 / TEL:092-411-6326 FAX:092-472-3880

製造センター / TEL:03-5114-1025 FAX:03-5114-1041

カスタマー・サポート・センター  **TEL:0120-789-123 FAX:0120-789-129**
受付時間 9:00~17:00(土・日・祝祭日を除く)

<http://www.dentsply-sankin.com>