



IMPLANTOR

Neo Black LED



IMPLANTOR
Neo Black

New Technology

進化した機能と洗練された操作性。

省エネが開発の原点

LEDライト付きハンドピース

ハンドピースデザイン

流れるようなボディーラインが切削部位へのアクセスを容易にしました。

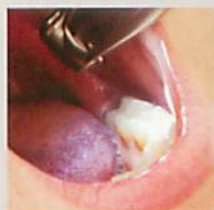
ブライトコントラ(※1)に比べ、アングル角度を 21° ⇒ 17° にすることでより臼歯部へのアクセスが容易になりました。また、ヘッドの高さは、 14.7mm ⇒ 13.5mm になり、よりコンパクトになりました。生体適合性の高いチタンをボディーに採用し、表面には傷の付きにくいデュラコート(超耐久薄膜コート)加工を施しました。

ライト

より自然光に近いLEDライトを搭載、口腔内での操作環境をサポートします。明るさは $32,000\text{lux}$ 。

ライト照射口をフラットにすることにより、ゴミなどが溜まりにくくなり、清掃性が向上しました。

LEDとハロゲンの比較



LED口腔写真



ハロゲン口腔写真

注水

注水ノズル先端をボディ内部に通したことで、よりドリルに近い位置からの注水が可能になりました。また、スプレー1本で洗浄、潤滑、生理食塩水の残滓洗浄のメンテナンスができます。内部注水用ドリルもご使用いただけます。



(※1) IMPLANTOR Neo BRIGHT



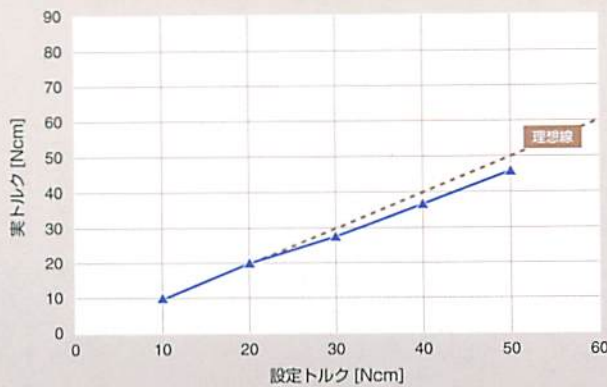
IMPLANTOR Neo Black LED

コントラ底面の凸部を樹脂製にすることで、コントラとモーターの着脱がより容易になりました。

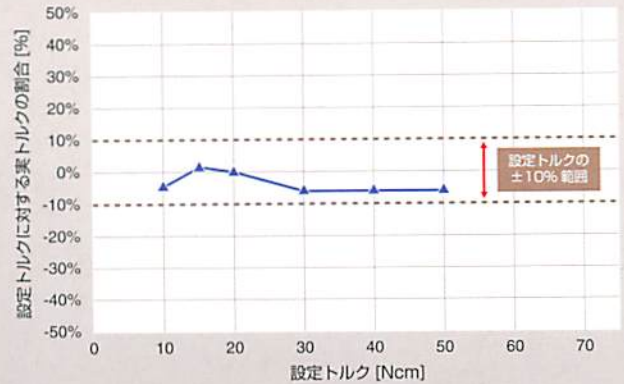
トルク精度

インプランターNeo Blackは、設定トルクと実トルクのばらつきを抑え、特に低速域での安定性に優れています。

設定トルクに対する実トルクの関係



設定トルクに対する実トルクのばらつき割合



高性能マイクロモーター

標準装備のハンドピース1本で、インプラント窩形成からフィクスチャー埋入、スクリュー締結までインプラント治療のあらゆる場面に対応できます。

インプラント窩形成に

骨質に応じて回転速度を設定できます。
(10~2,000min⁻¹)

フィクスチャー埋入に

パワーツールを使用して埋入するPOI EXシステムをはじめとする、さまざまなインプラント・システムに対応しております。

キャップ類の着脱に

キャップの着脱や、アバットメントスクリューの締結に使用できます。

ワンプッシュ・ロック機構

軽い力でプッシュでき、ドリルlock on/offのしやすい構造にしました。プライトよりも簡単にドリルの着脱が可能です。



キャリブレーション機能

ギアの磨耗、潤滑剤の種類や量などのさまざまな要因により、ズレが生じたトルク・回転速度を、より適切なトルク・回転速度に自動的に調整します。

キャリブレーション手順

最初に



キーを長押しすると
キャリブレーションモードにはいります。

CAL 1

キャリブレーションバーを装着し、負荷がかからない状態で



S キーを押します。

CAL 2

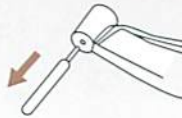
ハンドピースを手に持ってキャリブレーションバーをキャリブレーションロードに挿入して、



S キーを押します。

CAL 3

キャリブレーションバーを取り外して、



S キーを押します。

LB-494006



Control Unit

術前、術中での見やすさ、使いやすさを追及したコントロールユニット

大型操作パネル

Operation Panel

機能的で、使いやすさを追求したデザイン

- 01 プログラム変更ボタン
- 02 回転速度変更ボタン
- 03 トルク変更ボタン
- 04 メモリーボタン
プログラミングを行う際に使用します
- 05 回転方向変更ボタン
- 06 注水量変更ボタン
- 07 ギア比変更ボタン
- 08 システムボタン
キャリブレーションを行う際に使用します
- 09 キャリブレーションロード
キャリブレーションを行う際に使用します

より見やすく、よりわかりやすく

Display

術中にも設定値を一目で確認できます。術中の回転速度はリアル表示、トルクはバーグラフで確認できます。プログラムは、簡単に設定、変更が可能です。



- 01 プログラム番号
- 02 回転方向
- 03 設定速度 / 設定トルク*
- 04 注水量
- 05 ギア比
- 06 トルクバーグラフ

※ 上段: 停止中は設定速度、回転中は実速度を表示。
下段: 常に設定トルクを表示。



使いやすく、設定が簡単

Program

回転速度、トルク、回転方向や注水量の設定を最大8パターンまでメモリーすることができます。

プログラム初期設定内容

プログラム番号	使用例	回転速度 (min ⁻¹)	トルク (N・cm)	回転方向 (正・逆)	注水量 (0-5段階)
1	インプラント窩の形成	800	20	正	3
2	インプラント窩の形成(硬い骨質の場合)	1,200	20	正	3
3	フィクスチャーの埋入	20	20	正	1
4	ドライバーアタッチメントの除去	50	30	逆	0
5	キャップ類の装着	20	10	正	0
6	スクリューの締結	20	20	正	0
7	—	10	10	正	0
8	—	10	10	正	0

進化した多機能フットペダル

Foot Pedal

術中の操作性を考えたデザインとなっております。コードも長くなりました(3.5m)。ストレスの少ない、スムーズな治療をサポートします。



ライト付 サージカルユニット

IMPLANTOR Neo Black LED

希望小売価格 638,000円

仕様

コントロールユニット	
型式	NE179
電源	AC100V 50/60Hz
消費電力	52VA
注水ポンプ最大吐出量	75mL/min
寸法(mm)	W268×D230×H103mm
重量	3.3kg
モーター	
型式	SG50LED
回転速度	200~40,000min ⁻¹
定格入力	DC30V
寸法	φ24.4×L122.8mm (モーターコードを除く)
照明	白色LED
フットペダル	
型式	FC-51
コード長	3.5m



認証番号:222ALBZX00003000 製品名:インプランターNeo Black LED 商品NO.:CDM03500
 製造販売元:株式会社ナカニシ 〒322-8666 栃木県鹿沼市下日向700

標準装備

- | | | | | |
|----------------------------|----------------------------|----------------------------|-------------------|----------------|
| 1 コントロールユニット:1個 | 5 モーター(非シールドモーターコード2m付):1個 | 9 モータースタンド:1個 | 15 二分岐チューブ:1個 | 17 蒸気防止栓:1個 |
| 2 フットペダル(非シールドコード3.5m付):1個 | 6 イリゲーションチューブ:10個 | 10 チューブホルダー:7個 | 16 キャリブレーションバー:1個 | 18 ヒューズ:2個 |
| 3 電源コード(非シールドコード2m付):1個 | 7 ボトル支柱:1個 | 11 バイプホルダー:1個 | 17 Eタイプスプレーノズル:1個 | 19 プログラムカード:4個 |
| 4 ハンドピース:1個(ライト付用) | 8 インプランタースプレー:1個 | 12 内部注水ノズル(長さ違い3種類 各1本):3個 | 18 ノズル掃除針:1個 | 20 抗菌カバー:1個 |

サージカルユニット

IMPLANTOR Neo Black

希望小売価格 498,000円

仕様

コントロールユニット		モーター	
型式	NE179	型式	SG50MS
電源	AC100V 50/60Hz	回転速度	200~40,000min ⁻¹
消費電力	52VA	定格入力	DC30V
注水ポンプ最大吐出量	75mL/min	寸法	φ23.0×L109.6mm (モーターコードを除く)
寸法(mm)	W268×D230×H103mm	フットペダル	
重量	3.3kg	型式	FC-51
		コード長	3.5m



認証番号:222ALBZX00003000 製品名:インプランターNeo Black ライト無 商品NO.:CDM03600
 製造販売元:株式会社ナカニシ 〒322-8666 栃木県鹿沼市下日向700

標準装備

- | | |
|----------------------------|----------------------------|
| 1 コントロールユニット:1個 | 11 バイプホルダー:1個 |
| 2 フットペダル(非シールドコード3.5m付):1個 | 12 内部注水ノズル(長さ違い3種類 各1本):3個 |
| 3 電源コード(非シールドコード2m付):1個 | 13 二分岐チューブ:1個 |
| 4 ハンドピース:1個(ライト無し用) | 14 キャリブレーションバー:1個 |
| 5 モーター(非シールドモーターコード2m付):1個 | 15 Eタイプスプレーノズル:1個 |
| 6 イリゲーションチューブ:10個 | 16 ノズル掃除針:1個 |
| 7 ボトル支柱:1個 | 17 蒸気防止栓:1個 |
| 8 インプランタースプレー:1個 | 18 ヒューズ:2個 |
| 9 モータースタンド:1個 | 19 プログラムカード:4個 |
| 10 チューブホルダー:7個 | 20 抗菌カバー:1個 |

Optional Parts

オプションパーツ一覧

IMPLANTOR Neo Black LED

専用オプション



減速コントラN ブラックLED

希望小売価格 148,000円
(医療機器届出番号 09B2X00016000117)



モーター
(非シールドモーターコード 2m付)
希望小売価格 182,000円



パイプホルダー(ライト付用)

希望小売価格 4,000円

IMPLANTOR Neo Black

専用オプション



減速コントラN ブラック

希望小売価格 125,000円
(医療機器届出番号 09B2X00016000116)



モーター
(非シールドモーターコード 2m付)
希望小売価格 120,000円



パイプホルダー(ライト無し用)

希望小売価格 4,000円

IMPLANTOR Neo Black LED / Black

共通オプション



フットペダル (非シールドコード 3.5m付)
希望小売価格 84,000円



イリゲーションチューブセット (10本入)
希望小売価格 15,000円
(医療機器届出番号 09B1X00001000026)

減価済



二分岐注水チューブセット (10本入)
希望小売価格 18,000円
(医療機器届出番号 09B1X00001000014)

減価済



内部注水ノズルN ブラックS
希望小売価格 4,000円



内部注水ノズルN ブラックM
希望小売価格 4,000円



内部注水ノズルN ブラックL
希望小売価格 4,000円



インプランタースプレー
希望小売価格 2,600円

※内部注水ノズルの長さはS-17mm, M-20mm, L-23mmとなります。

for the patient

JMM JAPAN
MEDICAL
MATERIALS

A Kyocera and Kobe Steel joint company

KYOCERA / **KOBELCO**

発売元:

日本メディカルマテリアル株式会社

大阪市淀川区宮原3丁目3-31 (上村ニッセイビル9F) 〒532-0003

<https://www.shikaseihin.com/>

商品に関するお問い合わせは下記の支社・営業所まで

東京支社 東京都新宿区西新宿2丁目4-1 (新宿NSビル10F) 〒163-0810

Tel: 03-5339-3627 Fax: 03-3343-3096

名古屋営業所 名古屋市東区葵3丁目15-31 (住友生命千種ニュータワービル6F) 〒461-0004

Tel: 052-930-1480 Fax: 052-938-1388

大阪営業所 大阪市淀川区宮原3丁目3-31 (上村ニッセイビル8F) 〒532-0003

Tel: 06-6350-1007 Fax: 06-6350-8157

九州営業所 福岡市博多区博多駅東2丁目10-35 (JTB博多ビル7F) 〒812-0013

Tel: 092-452-8148 Fax: 092-452-8177

製造販売元: **NSK** 株式会社ナカニシ



※このカタログは環境にやさしい大豆インキを使用しています。
■禁無断転載、複写

AST100730T [S-29] 005579