

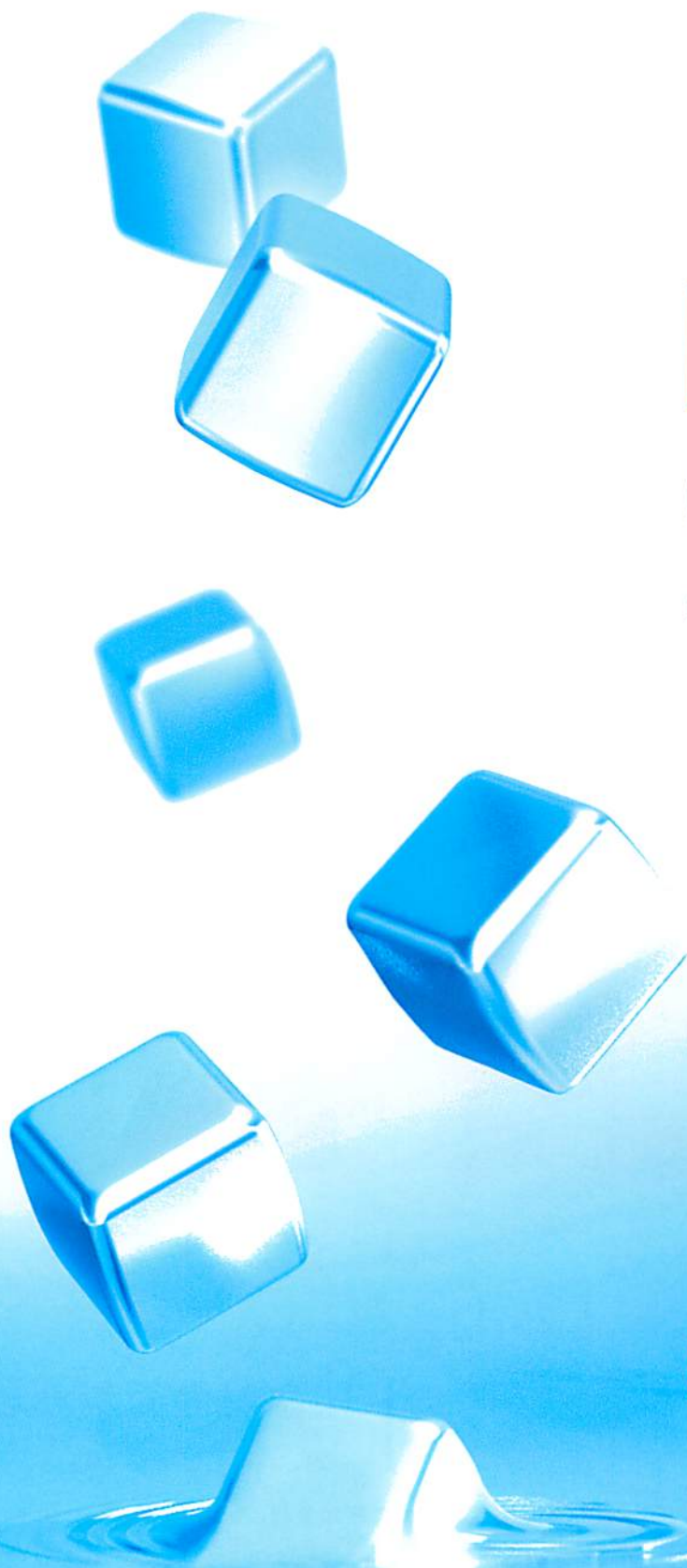
歯科用シーリング・コーティング材  
ハイブリッドコートⅡ

 SUN MEDICAL

# Hybrid Coat Ⅱ

Protective Coat for Dentin

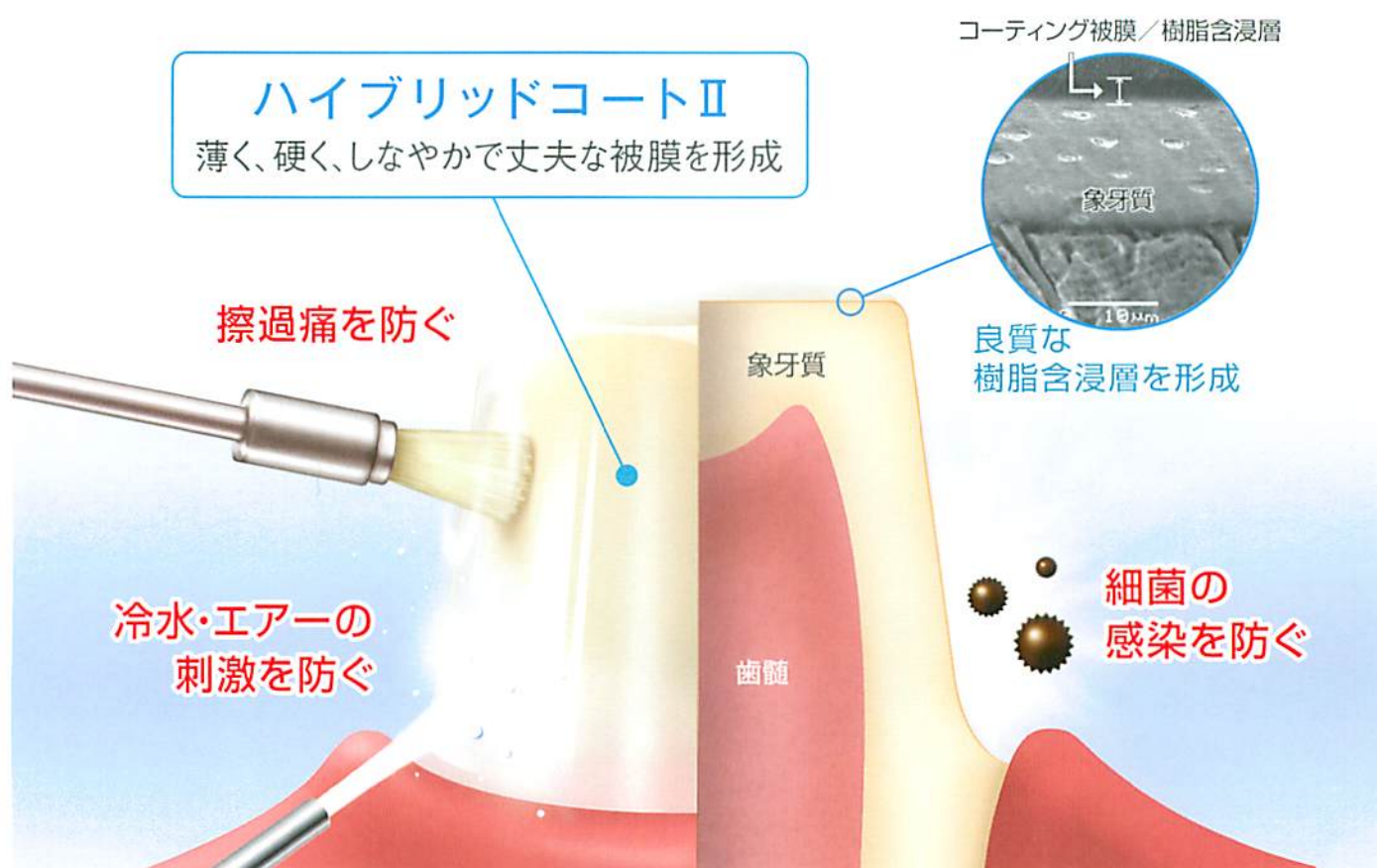
歯を守る。  
痛みを防ぐ。



# 形成後の生活歯を 外来刺激や二次齲蝕から守る。

ハイブリッドコートⅡは歯質表面に薄く、硬く、しなやかで丈夫な被膜を形成することができるシーリング・コーティング材です。

特に露出した象牙質表面に対しては良質な樹脂含浸層と一体化した薄くて硬い被膜を形成することができます。



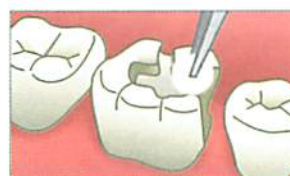
## コートブラシの追加で操作性がアップ



歯頸部、窩洞面やポストホールにも簡単にアクセスできます。

## 印象材の面荒れなし

各種印象材に対応しており、シリコーン印象での面荒れの心配もありません。



未重合層を除去することで、各種印象材との接触面に影響を与えません。

# 操作手順

## 窩洞形成面への使用例

### 混合



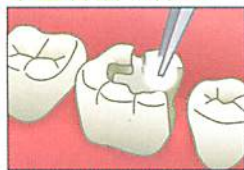
### 塗布・エアブロー



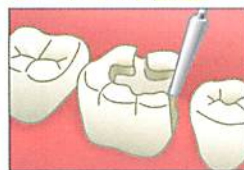
### 光照射

光照射器の種類		照射時間
ハロゲン系 照射器	従来型	10秒
	高出力型	5秒
キセノン系照射器		3秒
LED照射器		5秒

### 未重合層の除去



### マージンの調整



### 仮封

印象採得後、レジン系仮封材  
を使用する場合は分離材を  
塗布します。

## 支台歯形成面への使用例

### 混合



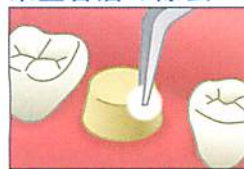
### 塗布・エアブロー



### 光照射

光照射器の種類		照射時間
ハロゲン系 照射器	従来型	10秒
	高出力型	5秒
キセノン系照射器		3秒
LED照射器		5秒

### 未重合層の除去



### マージンの調整



### 仮着

レジン系仮着材は、コーティング  
面に接着することがあるため、  
ガラスイオノマー系仮着材  
などをおすすめします。

## 包装・価格



歯科用シーリング・コーティング材  
**ハイブリッドコートII**  
(管理医療機器)  
標準価格 ¥17,000  
医療機器認証番号 221AFBZX00106000  
リキッド ..... 5mL  
コートスポンジ ..... 160粒  
コートブラシ ..... 10本  
V型ダッペン ..... 5枚

### 単品



リキッド 5mL  
¥14,500



コートスポンジ 160粒  
¥2,700



コートブラシ 100本  
¥3,500

■ご使用に際しては、必ず製品添付の「添付文書」をお読みの上、正しくお使いください。

■印刷のため色調は実物と異なります。

■資料請求・お問い合わせ先

■製品の仕様、デザインにつきましては予告なく変更になることがあります。

■標準価格・表示記載は2010年1月21日現在のものです。価格に消費税は含まれておりません。

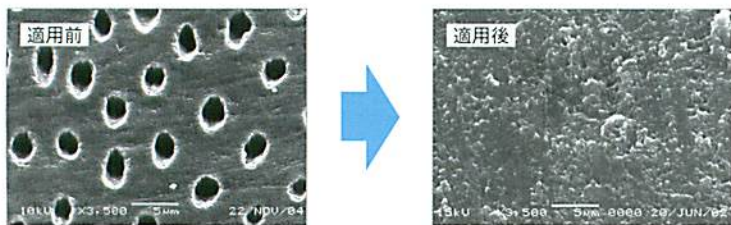
**サンメディカル株式会社**

本社 / 〒524-0044 滋賀県守山市古高町571-2 ☎077(582)9980  
東京オフィス / 〒113-0034 東京都文京区湯島3-13-8 ☎03(3835)9089

フリーダイヤル 0120-418-303 (FAX共通) 電話受付時間 月~金(祝日を除く) 午前9:00~午後5:30  
ホームページ http://www.sunmedical.co.jp

〒113-0034 東京都文京区湯島3-13-8  
03(3835)9089  
株式会社サンメディカル  
株式会社サンメディカル  
株式会社サンメディカル

## 薄く、硬く、しなやかで丈夫な被膜が 歯頸部や形成後の疼痛をブロック



象牙質をしっかりコーティングし、象牙細管が確実に封鎖されることで、歯髄に伝わる外来刺激などが遮断され、痛みの発生が防止されます。

### 三点曲げ試験



優れた表面硬度と複雑な応力にも耐えられるしなやかさを兼ね備えています。

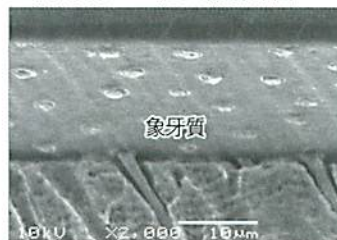
### 表面硬度の比較

	ビッカース硬さ (HV)	テンポラリークラウン脱着時などの物理的な刺激を遮断します。
ハイブリッドコートII	42	
ハイブリッドコート	42	
弊社ボンディング材*	22	
象牙質	55	

\*スーパーストック  
Dライナーデュアル

## 良質な樹脂含浸層が 二次齲蝕から歯質を保護

### ハイブリッドコートIIの接着界面



コーティング被膜/  
樹脂含浸層

象牙質



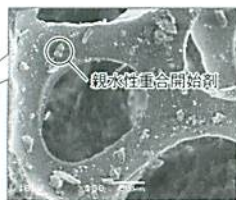
コーティング有り    コーティング無し

支台歯形成した象牙質表面の半面(左側)だけにハイブリッドコートIIでコーティングした後、メチレンブルー(細菌より小さい色素)溶液に浸漬しても、コーティング部分に色素侵入はありません。

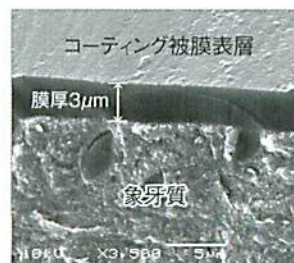
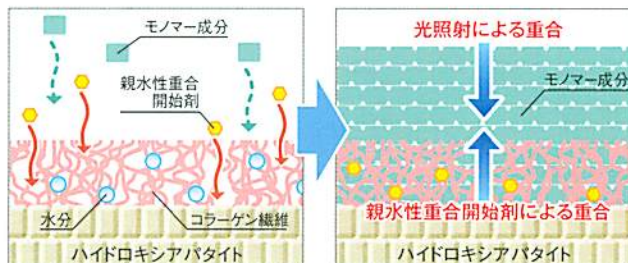
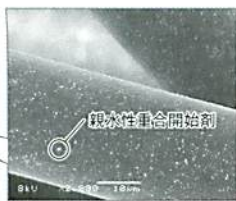
コーティングにより細菌の侵入を阻止できます。

## コートスポンジ・コートブラシ中の親水性重合開始剤で 被膜を確実に重合し、均一で良質な極薄被膜を形成

### コートスポンジ



### コートブラシ

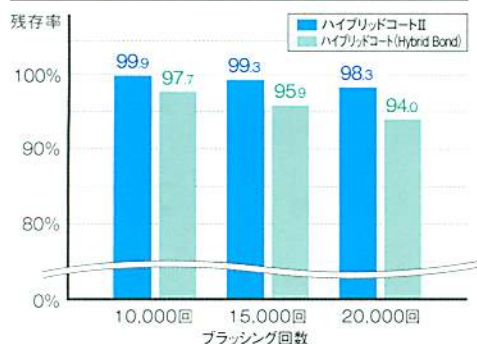


均一な被膜を形成

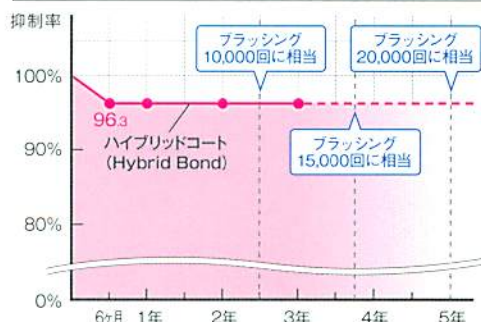
リッド中の光重合開始剤に加えて、コートスポンジ・コートブラシ中に当社独自の親水性重合開始剤を吸着させています。この親水性重合開始剤の効果により、水分が残存する歯質界面からも確実に重合・硬化することができ、良質な樹脂含浸層と一体化した丈夫な極薄被膜の形成が可能です。

## ハイブリッドコートIIの被膜耐久性能、知覚過敏抑制効果

### 歯ブラシ摩擦による被膜耐久性能の評価



### 知覚過敏症の長期抑制効果



3年間に渡る臨床試験\*により、ハイブリッドコート (Hybrid Bond) の高い知覚過敏抑制効果が確認されています。ハイブリッドコートIIは改良を加え、被膜耐久性の向上をはかりました。そのため、ハイブリッドコート (Hybrid Bond) と同等以上の知覚過敏抑制効果が期待できます。

\*S.Suzuki.Clinical Performance of Desensitizers for Dentin Hypersensitivity:IADR General Session =1590,2006(Brisbane)

# Hybrid Coat II

## ハイブリッドコートⅡ

# Question and Answer

SUN MEDICAL



歯科用シーリング・コーティング材  
ハイブリッドコートⅡ（管理医療機器）  
医療機器認証番号 221AFBZX00106000

### 製品をお使いになる前に

- ・「コートスポンジ」及び「コートブラシ」（専用品）には重合開始剤が含まれていますので、リキッドは必ず「コートスポンジ」あるいは「コートブラシ」でかき混ぜてください。
- ・他のスポンジやブラシを使用すると接着性能が低下します。
- ・ハイブリッドコートⅡ適用後は、コーティング表面の未重合層を固く絞ったアルコール綿球で除去してください。

### なぜコートスポンジ（コートブラシ）を使用するのですか？

当社独自の親水性重合開始剤を含んでいるからです。その効果により、水分が存在する歯質表面からも確実に重合させることができます。そのため、良質な樹脂含浸層と極薄被膜が形成されます。

### 1. コーティング前の処理について

**Q 1.** 窩洞形成あるいは支台歯形成は従来通りでよいですか？  
**A** 従来通りで結構です。特別な形態付与をする必要はありません。

**Q 2.** 歯面の前処理は必要ですか？  
**A** 未研削のエナメル質の場合は、歯科用エッチング材（別売：表面処理材 高粘度レッド）をご使用ください。象牙質には、必要ありません。

**Q 3.** 形成後の窩洞内を次亜塩素酸処理したが接着に影響はありますか？  
**A** 影響はありません。ハイブリッドコートⅡは、次亜塩素酸の影響を受けません。

### 2. コーティング処理について

**Q 4.** コートスポンジ1個（又はコートブラシ1本）で何滴まで使用できますか？  
**A** リキッド3滴まで使用できます。

**Q 5.** 混合液の塗布について注意することはありますか？

**A** スミヤー層の除去と象牙質の脱灰を確実にするため、混合液は形成面に潤沢に（十分潤うように）塗布し、10～20秒間濡れた状態を保ってください。この濡れた状態に保つ時間の目安は、永久歯の場合には20秒、乳歯の場合には10秒です。

**Q 6.** エアブロー時の操作方法は？

**A** 塗布液が飛散しないよう必ずバキュームを併用し、5～10秒間エアブローをしてください。液だまりの生じやすい部位には、さらに5～10秒間強いエアブローの追加をお勧めします。

**Q 7.** 光照射時間の目安は？

**A** 光照射は下記の条件を目安に照射してください。

光照射器の種類	光強度	照射時間
ハロゲン系	120mW/cm <sup>2</sup> ～500mW/cm <sup>2</sup>	10秒
	500mW/cm <sup>2</sup> 以上	5秒
キセノン系（プラズマアーク）	1000mW/cm <sup>2</sup> 以上	3秒
LED系	500mW/cm <sup>2</sup> 以上	5秒

**Q 8.** V型ダッペン上で調合した混合液は、どの程度の時間まで使用可能ですか？

**A** 使用環境によって異なりますが、3分以内に使用してください。使用直前には、V型ダッペン内でよく攪拌・混合して使用してください。

### 3. コーティング後の印象採得について

**Q 9.** 窩洞にアンダーカットがある場合はどうすればよいですか？

**A** ハイブリッドコートⅡを硬化させた後に低粘度コンポジットレジン「メタフィル F10」、 「メタフィル F10アルファ」等を適用してアンダーカットの無い窩洞にしてください。

**Q 10.** ハイブリッドコートでは一部のシリコン印象材で面荒れがありましたが、ハイブリッドコートⅡでは、全てのシリコン印象材を使用することができますか？

**A** 使用できます。シリコンや寒天アルジネートのいずれの印象材にも使用できます。その際、必ずコーティング表面の未重合層を固く絞ったアルコール綿球で除去してください。

**Q 11.** 印象採得の際にマージン部のエナメル質のコーティング被膜は削去しなくてははいませんか？

**A** マージン部の被膜厚さが気になる場合には、一層削去をお勧めします。

#### 4. コーティング後の仮封について

**Q 12.** 仮封材の選択は？

**A** ユージノール系、レジン系の仮封材の使用は避けてください。水硬性セメントやストッピングがおすすめです。

**Q 13.** やむを得ずレジン系の仮封材を使用したい場合の対策は？

**A** ハイブリッドコートⅡは、ボンディング材としての機能も持ち合わせているため、レジン系仮封材とは接着して除去が難しくなります。この場合は、別売りの分離材「スーパーボンドセップ」等を併用してください。

#### 5. コーティング後の補綴物処理について

**Q 14.** セメントの選択と注意点は？

**A** 補綴物の接着には接着性レジンセメントをお勧めします。

**Q 15.** 接着性レジンセメントを使用する時に前処理は必要ですか？

**A** コーティング表面に仮封材の残存成分や唾液等が付着している場合があるため、表面処理材グリーン又は表面処理材レッドで表層を清掃してください。ただし、スーパーボンドをお使いになる場合には、表面処理材グリーンで清掃してください。

**Q 16.** コーティング面にシランカップリング処理は必要ですか？

**A** ハイブリッドコートⅡは、コンポジットレジンのように無機フィラーを含んでいませんので、必要ありません。

#### 6. その他の用途について

##### a. 知覚過敏への適用について

**Q 17.** 歯頸部知覚過敏に適用する際の注意事項は？

**A** 歯肉縁下に圧排糸を装着してください。歯肉溝内にハイブリッドコートⅡの流入を避けるためです。粘膜保護材（ココアバターやワセリン等）の塗布をお勧めします。ただし、患部には保護材が付着しないようにしてください。

**Q 18.** 知覚過敏の症例に適用の場合、保険請求はできますか？

**A** 保険請求はできません。

**Q 19.** 知覚過敏抑制の効果を高めるためにはどうすればよいですか？

**A** ハイブリッドコートⅡを塗布して光照射後、さらに同じ操作を繰り返してください。

##### b. ボンディング材としての使用について

**Q 20.** 充填材の使用制限はありますか？

**A** 特に使用制限はなく、化学重合型コンポジットレジンも使用できます。組み合わせとして、「メタフィル F10」、「メタフィル F10 アルファ」、「メタフィル C」、「ファンタジスタ」をお勧めします。その際、未重合層は拭き取らずそのまま充填を行ってください。

**Q 21.** ファイバーポスト直接法の際に根管用接着材として使用できますか？

**A** 使用できます。ハイブリッドコートⅡは流動性が良いため根管内部の隅々まで浸み込みます。光の届きにくい湿潤した根管象牙質にもコートスポンジ（もしくはコートブラシ）に含まれる親水性重合開始剤が、浸透したモノマー成分を確実に重合させます。これにより根管象牙質への接着がより確実となります。

#### 7. ハイブリッドコートⅡの基礎データ

**Q 22.** 成分と pH は？

**A** リキッド 1 滴にコートスポンジ 1 個（又はコートブラシ 1 本）の混合液の pH は 2.5 です。成分は下表の通りです。

リキッド	コートスポンジ・コートブラシ
アセトン メタクリル酸エステル類 (MMA、4-META、その他) 水、その他	芳香族スルフィン酸塩 芳香族アミン

**Q 23.** ハイブリッドコートⅡ塗布面の厚さはどれくらいですか？

**A** 約 3 μm（樹脂含浸層は、約 1 μm）です。マージン部は、液だまりで厚くなりやすいので、強エアブローで被膜を薄くしてください。この時には、必ずバキュームを併用してください。

**Q 24.** コーティング材の硬さは？

**A** ハイブリッドコートと同等のビッカース硬度（42）です。これにより優れた被膜硬さを保持することで外来刺激の遮断や二次齲蝕から歯を守ります。また、歯質の変形にも追従するしなやかさも兼ね備えています。

**Q 25.** 齲蝕影響象牙質<sup>\*</sup>にも健全象牙質と同じように接着しますか？

**A** はい、当社独自の重合開始剤の効果により、齲蝕影響象牙質にも健全象牙質と同じように接着します。弊社で調べた微小引張り接着強さ（μTBS）は下表のとおりです。  
<sup>\*</sup>カリエスティテクター（クラレメディカル株）で淡ピンク～ピンクに染まる部位

	μTBS (MPa)
健全象牙質	36 ± 6
齲蝕影響象牙質	35 ± 5

試験条件：人歯（咬合面にう蝕を伴う大臼歯）、#180 研磨、37°C 水中 2.4 時間浸漬、C. H. S 1mm/min にて試験

ご使用に際しては、必ず製品添付の「添付文書」をお読みの上、正しくお使いください。

■資料請求・お問い合わせ先



サンメディカル株式会社

本社 / 〒524-0044 滋賀県守山市古高町571-2 ☎077(582)9980  
東京オフィス / 〒113-0034 東京都文京区湯島3-13-8 ☎03(3835)9089

フリーダイヤル 0120-418-303 (FAX共通) 電話受付時間 月～金(祝日を除く) 午前9:00～午後5:30 ■ホームページ http://www.sunmedical.co.jp

発行 2010年1月5日