

GIOMER

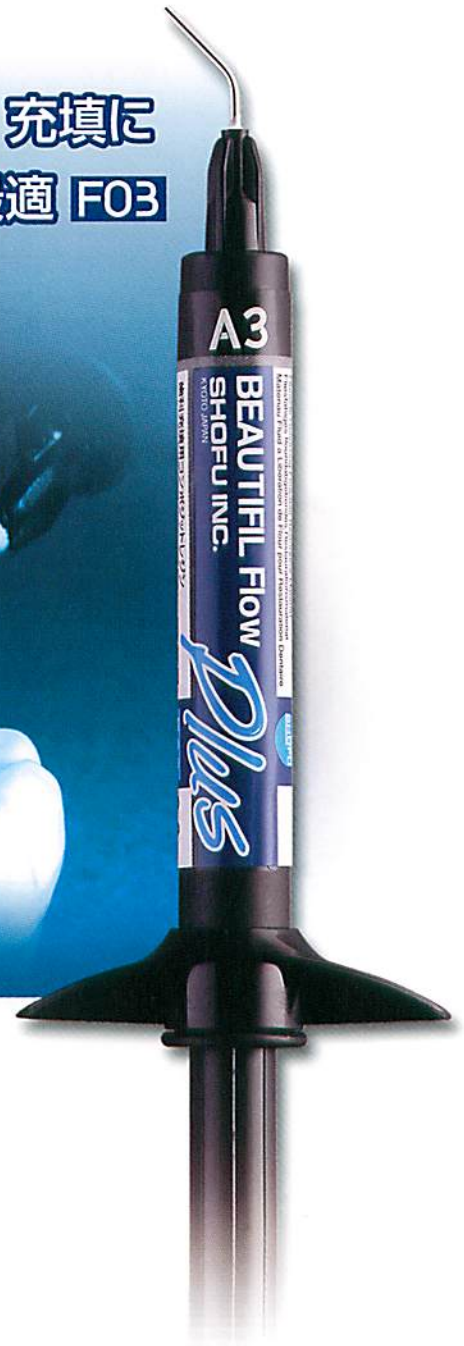
前臼歯対応フッ素徐放性フロアブルコンポジットレジン
ビューティフィル フロー プラス

F00 / F03

前臼歯対応フロアブルコンポジットレジン

充填に
最適 F03

築盛に
最適 F00



Fluoride Releasing Flowable Restorative Material

BEAUTIFIL Flow *Plus*

ビューティフィル フロー プラスは前白歯対応のフロアブルコンポジットレジンです。築盛と充填に適した2種類の流動性を厳選し、使用時のストレス軽減に寄与します。

F00 超低流動タイプ

築盛 に最適

●立体的な付形が可能

【このような症例に】

- ・臼歯部における咬頭、隆線の形成や豊隆の再現
- ・2級窩洞における隣接面の隔壁の形成



豊隆の再現



術前



ビューティフィル フロー プラス
F00 A2で豊隆を再現中

写真提供 松本 勝利 先生
(あらかい歯科医院)

2級窩洞における隣接面の隔壁の形成



術前



ビューティフィル フロー プラス
F00 A2で隔壁を築盛中

写真提供 渡辺 徹也 先生
(ノアデンタルクリニック)

【コンビネーションでの使用例】



⑦の審美性回復



金属補綴物除去後



ビューティフィル フロー F02
A3でライニング

【ペーストの流動性を名称に採用】

ビューティフィル フロー プラス

F00

F03

0mm

3mm

同じ質量のビューティフィル フロー プラスを
ガラス板に採取し、1分間垂直に立てた状態

F03 低流動タイプ

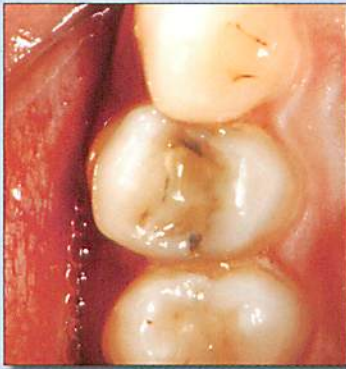
充填 に最適

●適度な形態維持性と流動性

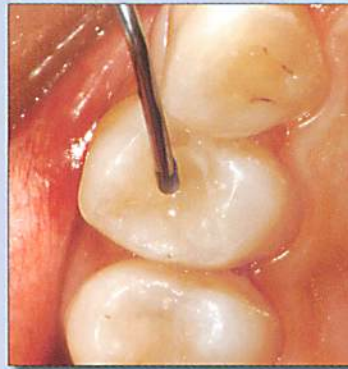
【このような症例に】

- ・前臼歯全般の充填
- ・**F00** で咬頭や隆線付与後の咬合面(未充填スペース)の充填

小臼歯の審美性回復



術前

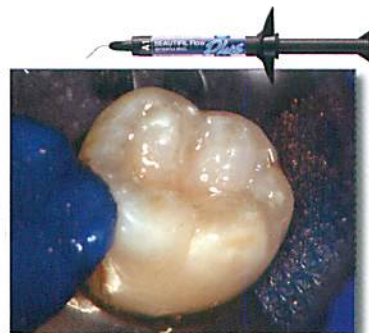


ビューティフィル フロー プラス
F03 A1で窩洞を充填中

写真提供 小林 建 先生
(ルネス青山デンタルクリニック)



ビューティフィル フロー プラス
F00 A0.5で咬頭・隆線を築盛
(咬頭・隆線の再現が容易)



ビューティフィル フロー プラス
F03 A1で咬合面を充填



最終研磨後

写真提供 秋本 尚武 先生 (鶴見大学歯学部)

フッ素リリース&リチャージ

ビューティフィル フロー プラスに含まれる**S-PRG**フィラーには、フッ素のリリース&リチャージ機能があります。

※フッ素の塗布やフッ素含有ハミガキを使用することで材料にフッ素がリチャージされるため、長期にわたり、フッ素の徐放を継続することが可能になります。



フッ素配合 口腔ケアジェル(薬用歯磨)
メルサージュ クリアジェル
(フッ素950ppm配合)

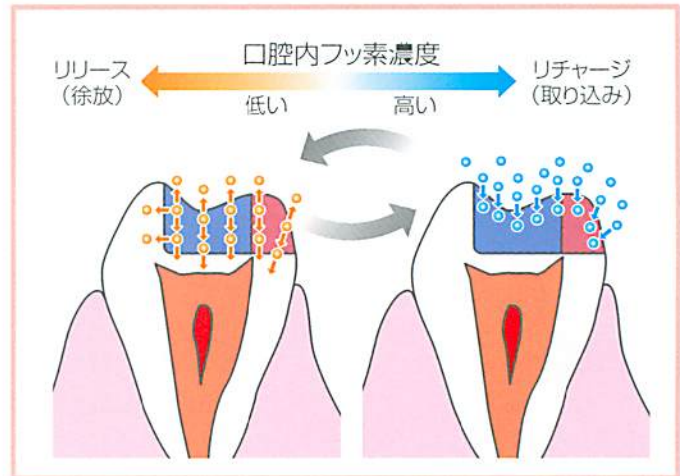
メルサージュ クリアジェル **キッズ**
(フッ素500ppm配合)

各60g 1本・・・¥560
(標準患者価格¥700)



知覚過敏予防はみがき剤
メルサージュ ヒスケア
(フッ素900ppm配合)

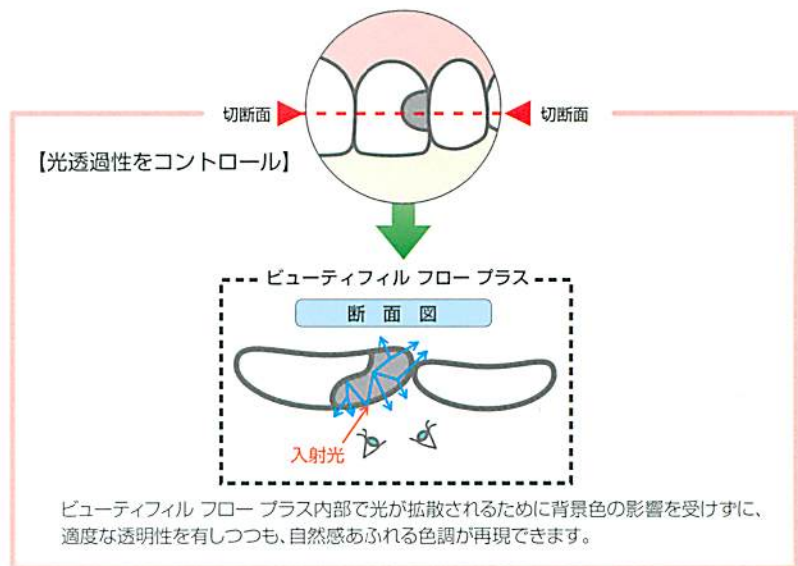
80g 1本・・・¥760
(標準患者価格¥950)



天然歯類似の優れた光拡散性

ビューティフィル フロー プラスは「多機能性ガラスと**S-PRG**技術」の採用により、天然歯に類似した優れた光拡散性を有しています*。そのため、自然感あふれる審美修復が可能です。

※Inc (インサイザル) 色を除く



ビューティフィルシリーズで色調を統一

コンポジットレジン「ビューティフィルII」、フロアブルコンポジットレジン「ビューティフィル フロー」と同じ色調および透明性のため、これらが混在する症例やリペア時においても審美的な修復が可能です。

ビューティフィル フロー プラス	ビューティフィル フロー	ビューティフィルII
F00	F03	F02
A3	A3	A3

臼歯部咬合面の修復にも適した高い物理的特性

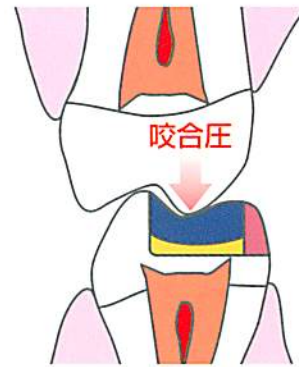
2級窩洞の充填修復にも最適!

レジンマトリックスの高強度化とフィラーの高密度充填により、前歯部のみならず、臼歯部咬合面の修復にも適した高い物理的特性を持たせました。強い咬合圧が加わっても変形しづらいように設計し、2級窩洞の充填修復にも最適です。

降伏点圧縮強さ 降伏点圧縮強さとは変形のしづらさを表す指標の一つです。



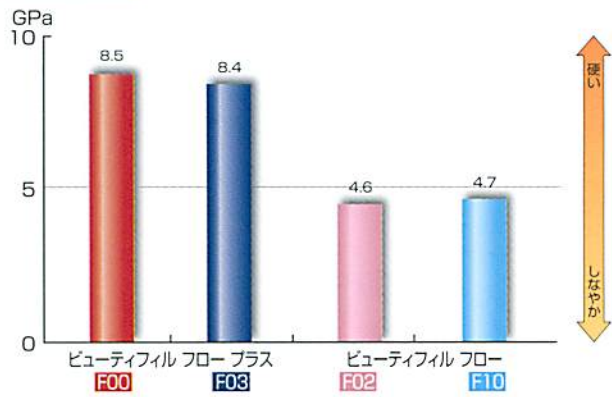
咬合圧が加わっても変形が起こりにくい



曲げ強さ



曲げ弾性率

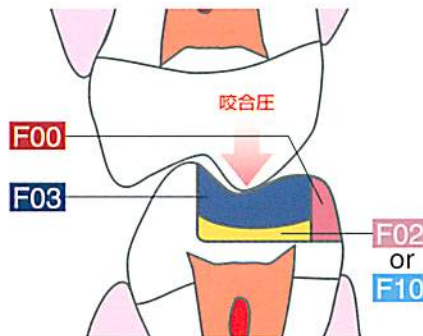


ビューティフィル フロー プラスとビューティフィル フローの使い分け例

【ビューティフィル フロー プラス】



- 変形に強く、硬い物性 (咬合圧が加わる臼歯部にも対応)



【ビューティフィル フロー】



- 応力を緩和するしなやかな材料特性 (ライニングや歯頸部修復に対応) →咬合時の歯髄への影響を軽減

販売名・一般的名称

販売名	一般的名称	承認・認証・届出番号
ビューティフィル フロー プラス	歯科充填用コンポジットレジン	管理医療機器 医療機器認証番号 221AIBZX00028000

包装・価格



ビューティフィル フロー プラス 2.2g

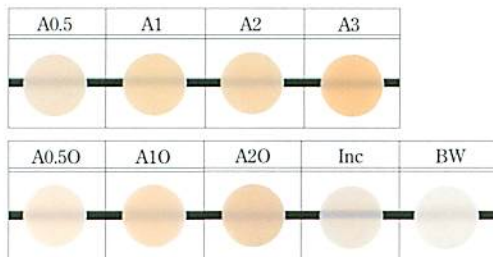
(付属品: ニードルチップ※ 5個付)

¥2,700

※ニードルチップはビューティフィル フロー、ビューティフィル オペカーと共用です。

F00 超低流動タイプ

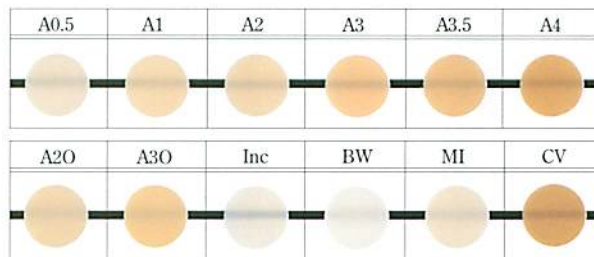
【色調】全9色



O: オペーク, Inc: インサイザル BW: プリーチングホワイト

F03 低流動タイプ

【色調】全12色



MI: ミルキー CV: サービカル

印刷物のため実物とは色調が異なる場合があります。

関連商品



審美的歯科充填用フロアブルコンポジットレジン
ビューティフィル フロー

F02 低流動タイプ

2g...¥2,700

【色調】
7色: A1, A2, A3, A3.5, A4,
A30(オパール), G(ガム)



F10 高流動タイプ

2g...¥2,700

【色調】
7色: A1, A2, A3, A3.5, A4,
A30(オパール), A3T(トランスレット)



審美的歯科充填用コンポジットレジン
ビューティフィルII

4.5g...¥3,300

【色調】
12色: A1, A2, A3, A3.5, A4,
B2, B3, C3, A20, A30,
Inc, BW



光重合型コンポジットレジン オペカー
ビューティフィル オペカー

2g...¥2,500

【色調】
2色: UO(ユニオンオペーク),
LO(ラファオペーク)



松風ニードルチップ
50入...¥1,500



光重合型一液性ワンステップボンド
操作性、スピードを重視する方に
ビューティボンド
セット...¥14,000



フッ素徐放性光重合型ボンディングシステム
接着力を重視する方に
フルオロボンドII
セット...¥16,000



フッ素含有光重合型ボンディング材
フッ素徐放量を重視する方に
フルオロボンド シェイクワン
セット...¥8,500



歯科用LED照射器
ブルーショット
1台...¥140,000



歯科用LED照射器
キュアノス
1台...¥133,000

取扱い店

上田市材木町1-20-4
株式会社 滝沢 歯科器械店

カタログに記載の価格は2009年11月現在の標準医院価格(消費税抜き)です。

ご使用の際は添付文書などをよく読んでお使いください。



世界の歯科医療に貢献する

株式会社 松風

●本社:〒605-0983京都市東山区福福上高松町11・TEL(075)561-1112(代)

●支社:東京(03)3832-4366 ●営業所:札幌(011)232-1114/仙台(022)713-9301/名古屋(052)709-7688/大阪(06)6330-4182/福岡(092)472-7595

<http://www.shofu.co.jp>